

# open 13



**DU 14 AU 20  
FEVRIER 2011**

**INFORMATIONS : 04 91 72 69 59  
PALAIS DES SPORTS DE MARSEILLE  
[www.open13.fr](http://www.open13.fr)**

# LE TOURNOI

L'Open 13, premier événement sportif indoor du sud de la France.



## L'Open 13...

- Un tournoi classé parmi les 25 premiers tournois du circuit ATP. Circuit qui réunit toutes les épreuves officielles du tennis professionnel mondial.
- Un tournoi Indoor qui se joue début février sur dur au Palais des Sports de Marseille, doté de 576 000 € et qui accueille 28 joueurs parmi les meilleurs mondiaux.
- Un tournoi qui depuis 2003, se place en force sportive, dans les 3 premiers tournois de sa catégorie.
- Un tournoi marqué par la venue de Lendl, Federer, Nadal, Safin, Becker, Noah, Kuerten, Forget, Bruguera, Pioline, Medvedev, Coria, Ivanisevic, Rios, Ferrero, Moya, Djokovic, Murray, Soderlong, Tsonga...

## Mais l'Open 13 c'est aussi...

- Un palmarès de stars.
- Un public et des partenaires fidèles.
- De nombreux espaces de Relations Publiques (6 000 m<sup>2</sup> de zones d'hospitalité).
- Le premier rendez-vous sportif de la région en matière de Relations Publiques.
- Un tournoi qui s'investit de plus en plus dans des actions sociales et environnementales.



## Quelques chiffres 2010...

- 4 joueurs dans le Top 15 - Soderling, Tsonga, Monfils et Robredo.
- 92 400 €, gain reversé au vainqueur.
- Plus de 63 000 spectateurs sur la semaine.
- 180 entreprises partenaires.
- Plus de 200 journalistes accrédités.
- Plus d'une centaine d'articles de presse.
- SPORT+ : Près de 20 matchs retransmis, dont plus d'une dizaine en direct, pour plus de 30 heures de diffusion.
- Retransmission des matchs dans plus d'une quinzaine de pays.
- 455 684 pages vues, 00:02:57 de durée moyenne de connexion et 72 385 visiteurs uniques sur le site [www.open13.fr](http://www.open13.fr)



### Descriptif de l'opération



#### Réceptif

- Un espace privatif au sein du Village.

#### Billetterie

- Une loge de 12, 18, 24, 30 ou 42 places en bordure du court central.

#### Accueil

- Un accueil personnalisé par nos hôtes à l'entrée VIP rue R. Teisseire.
- Nos hôtes peuvent coordonner la gestion de vos billets.

#### Restauration

- Un service de restauration assuré dans votre espace par Sodexo.

#### Autres

- Accès Village (bracelets) & accès parking.
- Accès au service de transport VIP.
- Fax, Téléphone & Vestiaire.



### Budget / restauration non comprise

Espace de 12 personnes	27 500 € HT
Espace de 18 personnes	34 000 € HT
Espace de 24 personnes	41 000 € HT
Espace de 30 personnes	47 500 € HT
Espace de 42 personnes	60 000 € HT



### Budget / restauration non comprise

Loge de 4	4 400 € HT
Loge de 6	5 700 € HT
Loge de 8	7 000 € HT
Loge de 10	8 300 € HT
Loge de 12	9 600 € HT

### Descriptif de l'opération

#### Billetterie

- Une loge en bordure du court central.
- Deux sessions du lundi au vendredi (journée, soirée), une session le samedi et une session le dimanche (journée).

#### Accueil

- Un accueil assuré par nos hôtes à l'entrée VIP rue R. Teisseire.
- Nos hôtes peuvent coordonner la gestion de vos billets.

#### Restauration

- Accès aux différents espaces de restauration. (Réservation prioritaire, tarif selon prestations).

#### Autres

- Un badge nominatif & un « pass loge ».
- Accès Village (bracelets).
- Un parking permanent et des parking journaliers.
- Vestiaire.



### Descriptif de l'opération



#### Réceptif

- Un espace privatif au sein du Village.

#### Billetterie

- Une loge de 20 places en bordure du court central.

#### Accueil

- Un accueil personnalisé par nos hôtessees à l'entrée VIP rue R. Teisseire.
- Nos hôtessees peuvent coordonner la gestion de vos billets.

#### Restauration

- Au choix, cocktail ou repas servis à table.

#### Autres

- Accès Village (bracelets) & accès parking.
- Fax, Téléphone & Vestiaire.

### Budget / Restauration et open bar compris

Lundi soirée	4 000 € HT
Mardi journée	4 000 € HT
Mardi soirée	7 350 € HT
Mercredi journée	5 000 € HT
Mercredi soirée	7 350 € HT
Jeudi journée	5 000 € HT
Jeudi soirée	7 350 € HT
Vendredi journée	5 000 € HT
Vendredi soirée	7 350 € HT
Samedi	7 350 € HT
Dimanche	7 350 € HT



### Descriptif de l'opération



#### Billetterie

- Places de première catégorie, en loge commune, fond de court.

#### Accueil

- Un accueil personnalisé par nos hôtessees à l'entrée VIP rue R. Teisseire.

#### Restauration

- Accès aux différents espaces de restauration. (Réservation prioritaire, tarif selon prestations).

#### Autres

- Accès Village (bracelets).
- Accès parking.
- Vestiaire.

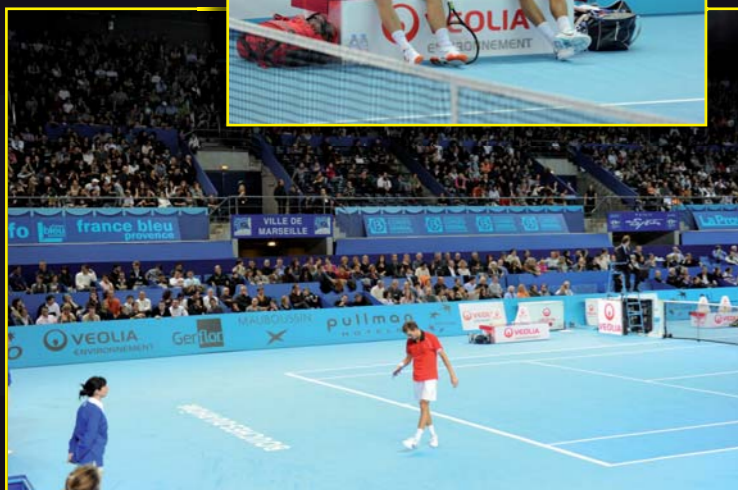


### Budget / Restauration non comprise

Lundi 14	100 €
Mardi 15	120 €
Mercredi 16	120 €
Jeudi 17	140 €
Vendredi 18	140 €
Samedi 19	140 €
Dimanche 20	140 €



# Visibilité :: PANNEAUX, PROGRAMME OFFICIEL & STANDS



## Panneaux court central

- Bâches de fond de court (réservées aux partenaires principaux).
- Panneaux latéraux en bordure de court  
20 000 € HT selon emplacement
- Panneaux deuxième rideau (entre les loges et la base des tribunes).  
De 3 000 à 5 000 € HT (l'unité selon emplacement)

## Insertion Publicitaire / Programme Officiel

- Magazine édité à plus de 4 000 exemplaires.
- Distribué gratuitement, tous les jours, dans le Village VIP, les Loges et à l'accueil grand public.

### Budget

- Page quadri 1 800 € HT
- 1/2 page quadri 1 000 € HT
- 1/4 de page quadri 500 € HT



## Stand Agora & Grand Public

- Emplacement : hall d'entrée grand public ou Agora.
- Une superficie minimum de 12m<sup>2</sup>.
- Aménagement et décoration du stand libre.
- Un service de sécurité assuré jour et nuit.
- Badges & accès parking permanent.

### Budget

- Stand hall d'entrée Grand Public  
Forfait 2 500 € HT
- Stand Agora 400 € HT/ m2



## Accueil et retrait des billets

Entrée VIP rue R. Teisseire : Réservée aux partenaires Village, Open Club, Loges et Pack Prestige.

## Billetterie

- Billetterie loges : Les matchs sont programmés en deux sessions du lundi au vendredi, (journée et soirée) et en une session le samedi et le dimanche (journée). Chaque société a ainsi la possibilité de doubler sa capacité d'accueil durant les cinq premiers jours.
- Billetterie Pack Prestige : Les places sont valables pour la journée et la soirée. Pas de double billetterie.

## Restauration

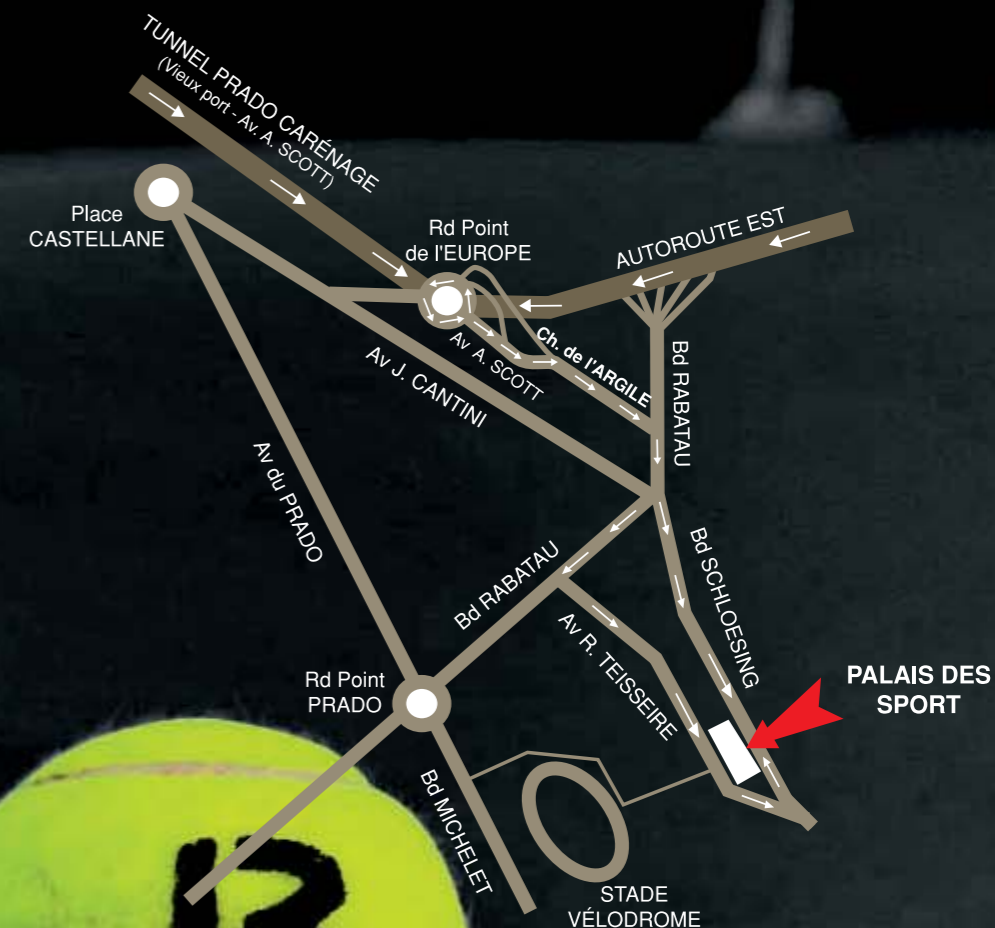
- Partenaires Village et Open Club : repas assuré par Sodexo dans votre espace Village.
- Partenaires Loges et Pack Prestige : plusieurs espaces de restauration sont à votre disposition dans l'Agora.

## Parking : SAFIM (foire de Marseille)

Entrée rue R. Teisseire.

## Palais des Sports

81, rue Raymond Teisseire 13009 Marseille





open 13

## CONTACTS

• Jean-François Caujolle  
06 14 31 91 08  
jf.caujolle@open13.org

• Patrick Caujolle  
06 60 88 31 97  
p.caujolle@open13.org

• Brune Caujolle  
06 08 55 92 73  
brune.caujolle@open13.org

PAMPELONNE ORGANISATION  
BP 20154 13267 Marseille cedex 08  
10 Avenue Guy de Maupassant  
Tél. : 04 91 72 69 59 - Fax / 04 91 73 72 93  
www.open13.fr - www.open13-organisation.com

Partenaire principal



**CONSEIL  
GENERAL**  
BOUCHES-DU-RHÔNE