

XVIII^{ème} Open 13

du 15 AU 21 février 2010

Palais des Sports de Marseille



L'Open 13...

- Un tournoi classé parmi les 25 premiers tournois du circuit ATP. Circuit qui réunit toutes les épreuves officielles du tennis professionnel mondial, soit 64 tournois (4 «Grand Chelem», 9 Masters 1000, 11 ATP World Tour 500 et 40 ATP World Tour 250).
- Un tournoi Indoor qui se joue début février sur dur au Palais des Sports de Marseille, doté de 576 000 € et qui accueille 32 joueurs parmi les meilleurs mondiaux.
- Un tournoi qui depuis 2003, se place en force sportive, dans les 3 premiers tournois de sa catégorie.
- Un tournoi marqué par la venue de Lendl, Federer, Nadal, Safin, Becker, Noah, Kuerten, Forget, Bruguera, Pioline, Medvedev, Coria, Ivanisevic, Rios, Ferrero, Moya, Djokovic, Murray, Tsonga...



Mais l'Open 13 c'est aussi...

- Un palmarès de stars.
- Un public et des partenaires fidèles.
- De nombreux espaces de Relations Publiques (6 000 m² de zones d'hospitalité).
- Le premier rendez-vous sportif de la région en matière de Relations Publiques.
- Un tournoi qui s'investit de plus en plus dans des actions sociales et environnementales.

Quelques chiffres 2009...

- 4 joueurs dans le Top 15 - Djokovic, Simon, Monfils et Tsonga.
- 88 500 €, gain reversé au vainqueur.
- Plus de 63 000 spectateurs sur la semaine.
- 180 entreprises partenaires.
- Plus de 200 journalistes accrédités.
- Plus d'une centaine d'articles de presse.
- SPORT+ : Près de 20 matchs retransmis, dont 14 en direct, pour plus de 30 heures de diffusion.
- Retransmissions des matchs dans plus d'une quinzaine de pays.
- 734 719 pages vues, 00:03:15 de durée moyenne de connexion et 113 550 visiteurs uniques sur le site www.open13.fr



Descriptif de l'opération



Réceptif

- Un espace privatif au sein du Village.

Billetterie

- Une loge de 12, 18, 24, 30 ou 42 places en bordure du court central.

Accueil

- Un accueil personnalisé par nos hôteses à l'entrée n°4 rue R. Teisseire.
- Nos hôteses peuvent coordonner la gestion de vos billets.



Restauration

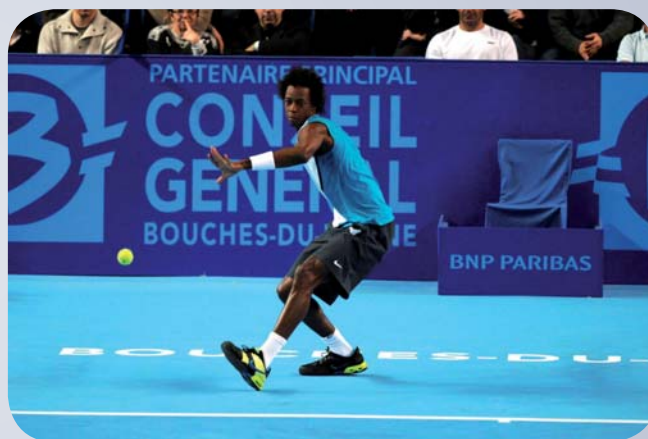
- Un service de restauration assuré dans votre espace par Sodexo.

Autres

- Accès Village (bracelets) & accès parking.
- Accès au service de transport VIP.
- Fax, Téléphone & Vestiaire.

Budget / restauration non comprise

Espace de 12 personnes	27 500 € HT
Espace de 18 personnes	34 000 € HT
Espace de 24 personnes	41 000 € HT
Espace de 30 personnes	47 500 € HT
Espace de 42 personnes	60 000 € HT



Descriptif de l'opération



Billetterie

- Une loge en bordure du court central.
- Deux sessions du lundi au vendredi (journée, soirée), une session le samedi et une session le dimanche (journée).

Accueil

- Un accueil assuré par nos hôtesse à l'entrée n°4 rue R. Teisseire.
- Nos hôtesse peuvent coordonner la gestion de vos billets.

Restauration

- Accès aux différents espaces de restauration.
- (Réservation prioritaire, tarif selon prestations).

Autres

- Un badge nominatif & un « pass loge ».
- Accès Village (bracelets).
- Un parking permanent et des parking journaliers.
- Vestiaire.

Budget / restauration non comprise

Loge de 4	4 400 € HT
Loge de 6	5 700 € HT
Loge de 8	7 000 € HT
Loge de 10	8 300 € HT
Loge de 12	9 600 € HT



Descriptif de l'opération



Réceptif

- Un espace privatif au sein du Village.

Billetterie

- Une loge de 20 places en bordure du court central.

Accueil

- Un accueil personnalisé par nos hôtesse à l'entrée n°4 rue R. Teisseire.
- Nos hôtesse peuvent coordonner la gestion de vos billets.



Restauration

- Au choix, cocktail ou repas servis à table.

Autres

- Accès Village (bracelets) & accès parking.
- Fax, Téléphone & Vestiaire.

Budget / Restauration et open bar compris

Lundi journée	3 750 € HT
Lundi soirée	3 750 € HT
Mardi journée	3 750 € HT
Mardi soirée	7 350 € HT
Mercredi journée	5 000 € HT
Mercredi soirée	7 350 € HT
Jeudi journée	5 000 € HT
Jeudi soirée	7 350 € HT
Vendredi journée	5 000 € HT
Vendredi soirée	7 350 € HT
Samedi	7 350 € HT
Dimanche	7 350 € HT



Descriptif de l'opération



Billetterie

- Places, en loge commune, fond de court, côté entrée des joueurs.

Accueil

- Un accueil personnalisé par nos hôtesse à l'entrée n°4 rue R. Teisseire.

Restauration

- Accès aux différents espaces de restauration. (Réservation prioritaire, tarif selon prestations).

Autres

- Accès Village (bracelets).
- Accès parking.
- Vestiaire.

Budget / Restauration non comprise

Lundi 15*	100 € HT
Mardi 16*	100 € HT
Mercredi 17	130 € HT
Jeudi 18	130 € HT
Vendredi 19	130 € HT
Samedi 20	130 € HT
Dimanche 21	130 € HT



* En achetant des places pour le mercredi, jeudi, vendredi, samedi et dimanche vous pouvez pour 50 € de plus obtenir une place pour le lundi ou le mardi. Pour 100 € de plus deux places pour le lundi ou le mardi, 150 € 3 places, etc...



Visibilité :: PANNEAUX, PROGRAMME OFFICIEL & STANDS

Panneaux court central



- Bâches de fond de court (réservées aux partenaires principaux).
- Panneaux latéraux LUMINEUX en bordure de court.
- Panneaux en deuxième rideau (entre les loges et la base des tribunes).

- Panneaux latéraux en bordure de court **20 000 € HT selon emplacement**
- Panneaux deuxième rideau **De 3 000 à 5 000 € HT** (l'unité selon emplacement)

Insertion Publicitaire / Programme Officiel

- Magazine édité à plus de 4 000 exemplaires.
- Distribué gratuitement, tous les jours, dans le Village VIP, les Loges et à l'accueil grand public.

Budget

- Page quadri **1 800 € HT**
- 1/2 page quadri **1 000 € HT**
- 1/4 de page quadri **500 € HT**



Stand Agora & Grand Public

- Emplacement : hall d'entrée grand public ou Agora.
- Une superficie minimum de 12m².
- Aménagement et décoration du stand libre.
- Un service de sécurité assuré jour et nuit.
- Badges & accès parking permanent.

Budget

- Stand hall d'entrée Grand Public Forfait **2 500 € HT**
- Stand Agora **400 € HT/ m2**



Accueil et retrait des billets

Entrée n° 4 rue R. Teisseire : Réservée aux partenaires Village, Open Club, Loges et Pack Prestige.

Billetterie

• **Billetterie loges** : Les matchs sont programmés en deux sessions du lundi au vendredi, (journée et soirée) et en une session le samedi et le dimanche (journée).

Chaque société a ainsi la possibilité de doubler sa capacité d'accueil durant les cinq premiers jours.

• **Billetterie Pack Prestige** : Les places sont valables pour la journée et la soirée. Pas de double billetterie.

Restauration

• **Partenaires Village et Open Club** : repas assuré par Sodexo dans votre espace Village.

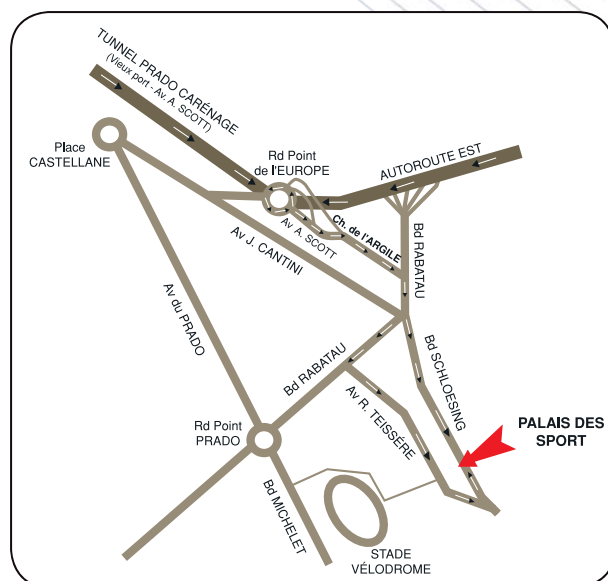
• **Partenaires Loges et Pack Prestige** : plusieurs espaces de restauration sont à votre disposition dans l'Agora.

Parking : SAFIM (foire de Marseille)

Entrée rue R. Teisseire.

Palais des Sports

81, rue Raymond Teisseire 13009 Marseille



CONTACTS

• Jean-François Caujolle
06 14 31 91 08
jf.caujolle@open13.org

• Patrick Caujolle
06 60 88 31 97
p.caujolle@open13.org

• Brune Caujolle
06 16 97 47 75
brune.caujolle@open13.org

PAMPELONNE ORGANISATION
BP 50017 13254 Marseille cedex 06
Tél. : 04 91 72 69 59 - Fax / 04 91 73 72 93
www.open13.fr - www.open13-organisation.com

Partenaire principal
**CONSEIL
GENERAL**
BOUCHES-DU-RHÔNE